

WALL & FLOOR

CALIFORNIA BASIC 75

カリフォルニアベーシック75

シンプル&ベーシックは 永遠の定番

100%チークの古材を再利用した製品に、新たに使いやすいスクエアタイルが登場です。

75 mm角の使いやすいサイズは、床・壁どちらにも使える仕様で、無垢材の魅力を最大限に活かしたシンプルでベーシックなすっぴん素材です。

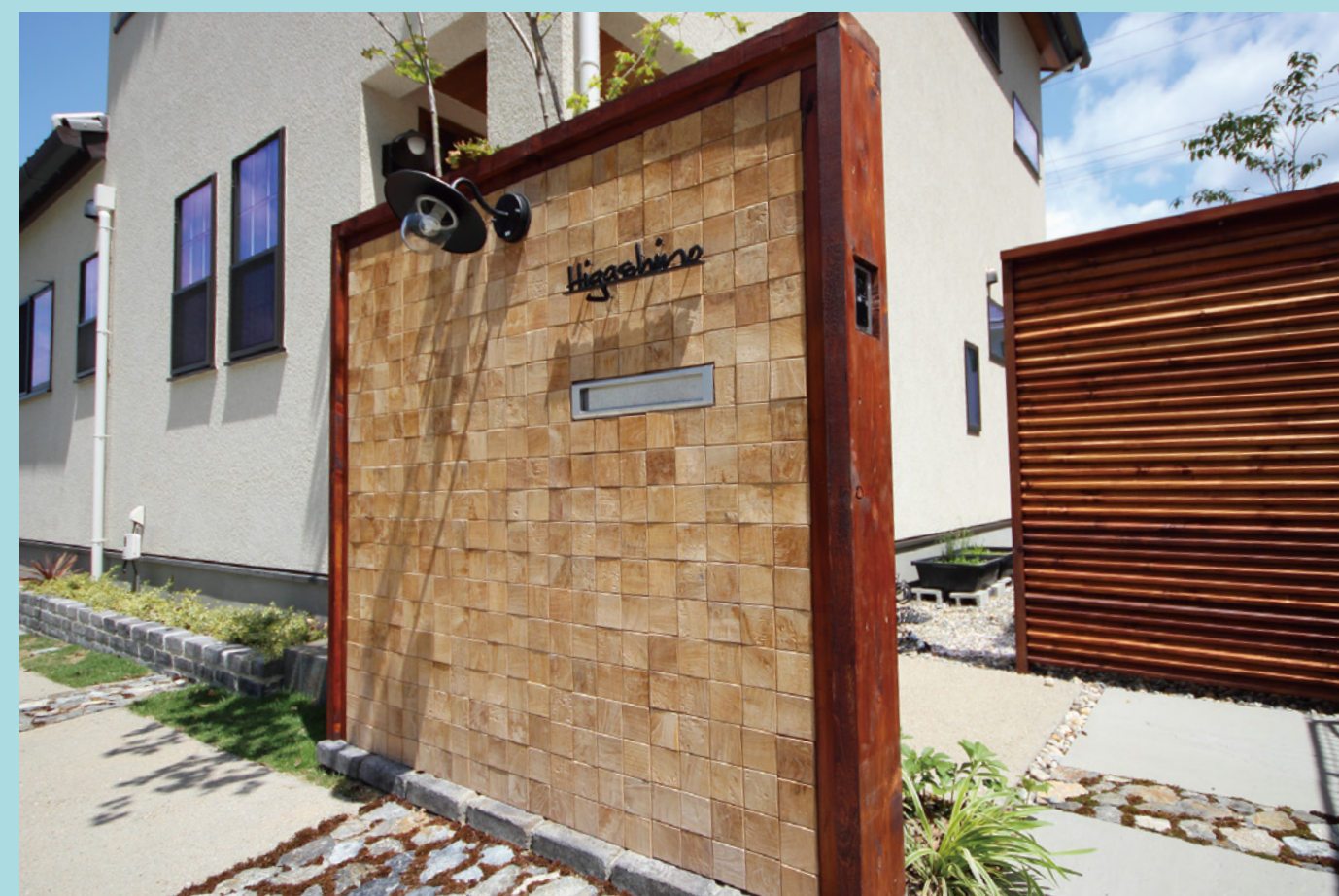
過度に主張し過ぎない素朴なスタイルはグリーンとの相性もバッチリ。

流行りの男前インテリアから、インダストリアルなテイストまで、

使い方次第で幅広いデザインに対応します。

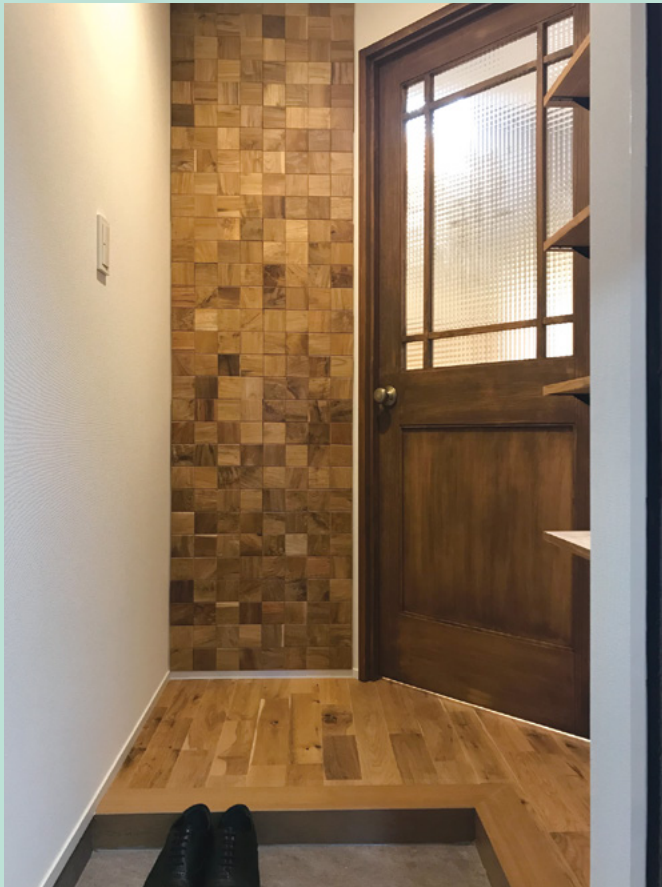
今、最も注目に値する建材はインテリアのみならず、

エクステリアにも、アイデア次第で可能性は無限大です。



INTERIOR WALL







INTERIOR FLOOR



EXTERIOR



AND MORE



SPEC

製品概要

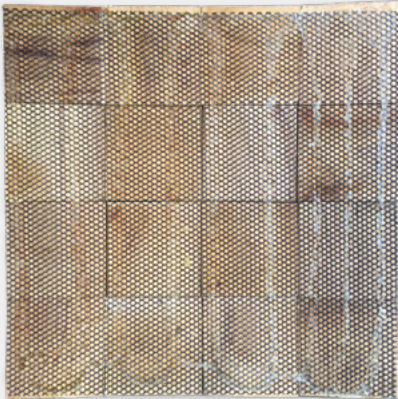
CALIFORNIA BASIC 75 カリフォルニアベーシック75

木材樹種

リサイクルチーク(古材)



表面



裏面



本体寸法・重量

300mm×300mm×厚さ14mm内外／シート
10kg／11枚・㎡・箱

パッケージ

1箱あたり11枚入り:1㎡相当



製品マニュアル

- ★リサイクル木材の為、色調、形状、木目、節、割れ、傷、その他すべての点において不均一であり、バラツキが大きくなります。予め材料の特性としてご理解の上お使い下さい。
- ★天然木材の為、外部での使用により、退色、変色、反り、割れ、収縮、灰汁、樹液、腐食などが起こる場合があります。経年変化は必ず起きるものとして予めご理解の上お使い下さい。特に、外部で使用する場合、チーク材は日射の影響を受けやすく、早い段階から色素が抜けて白銀化します。1
- ★チーク材の白銀化による退色が問題となる場合は、予め木材保護塗料やチークオイル等をご使用ください。例:キシラデコール、ガードラック、ノンロット等の含浸タイプ塗料。塗膜を形成するペンキなどは適していません。
- ★外部で使用する場合、撥水剤の併用を強く推奨します。特に、直接雨掛かりになる場所や、地盤面からの跳ね返りが多い場所は木材が傷みやすいので、ご注意ください。例:サーファボア等
- ★接着剤の指定品はありませんが、下地に適したものを選定ください。木材の乾燥収縮の進行を考えると、追随性のある弾性接着剤(変性シリコン系)を推奨します。例:MPX-1、PM165-R等の弾性接着剤 2
- ★接着剤は必ず全面に塗布して施工してください。裏面シートはあくまで仮のものです。接着剤の塗布が不十分ですと、ピースが脱落する恐れがあります。
- ★本製品は目地スペースを確保しておらず、目地材を詰めない想定です。
- ★ジョリバット仕上げの門柱上部にライン状に施工する場合、灰汁などが流れ出て壁面を汚損する場合があります。必ず、ジョリバット面には撥水コート仕上げをするなど、汚損防止対策をして下さい。万一、汚れた場合は「アクトル」などを用いて綺麗にしたのち、撥水コートで再度仕上げてください。3
- ★建物の用途・規模等により内装制限の適用をうける場合、天然木材の為、そのままでは内装制限に抵触し、使えません。しかしながら、木部用水性難燃塗料モーエンアクア(キャピタルペイント株式会社)等を塗布し、許可を得られる場合もあります。塗料メーカーに相談の上、所轄の消防署へ事前協議されることをお勧めします。

